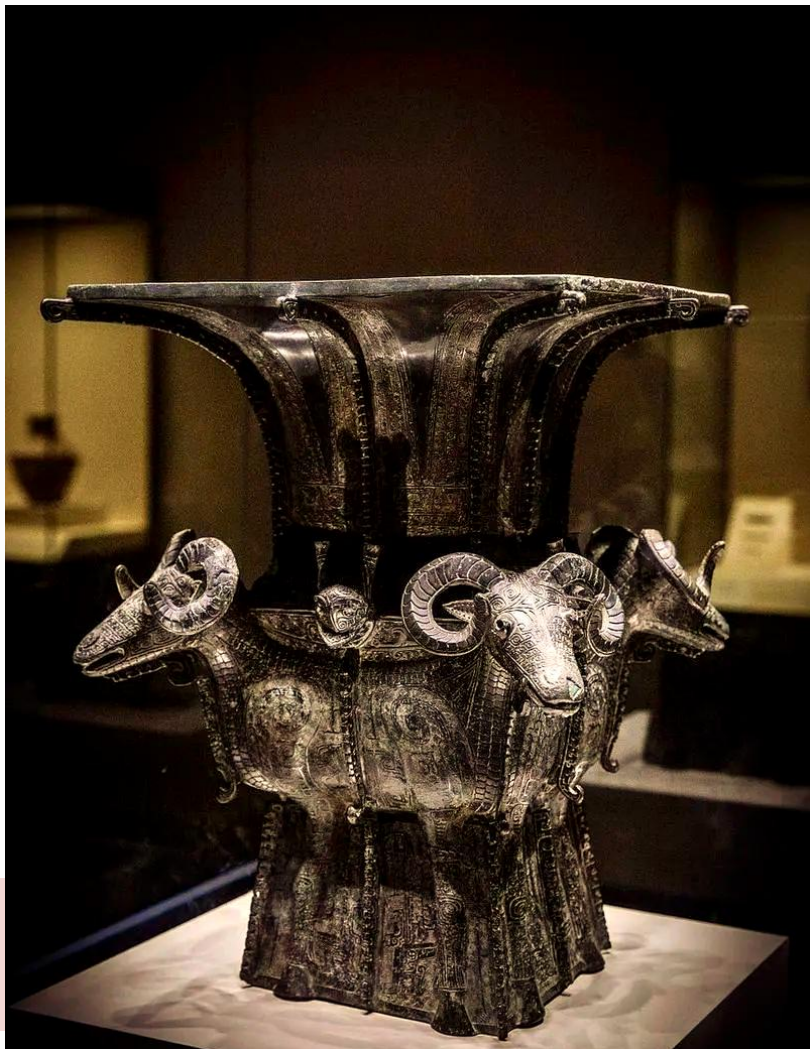


· 元浪文化 ·

# 羊吉祥物IP提案



## 设计灵感来源



### 四羊方尊

**四羊方尊**是商代晚期青铜礼器，1938 年出土于湖南宁乡，现藏中国国家博物馆。器高 58.3 厘米，重 34.5 公斤，是现存商代最大青铜方尊。器身方形，四角各铸一卷角羊头，羊身与器腹、圈足相融。通体以**云雷纹**为地，颈部饰**蕉叶纹、夔龙纹与饕餮纹**，肩部有**高浮雕龙纹**，羊身饰**长冠凤纹与鳞纹**。蕉叶纹象征高洁，饕餮纹显威严神秘，龙纹寓沟通天地，羊寓意吉祥、五谷丰登，四羊环抱代表四方安定、国泰民安。此器集线雕、浮雕、圆雕于一体，是**青铜铸造巅峰之作**。

#### 01

##### 庄重又不失灵动

在保留文物端庄气质的同时，赋予形象现代活力。

#### 02

##### 传统与现代的对话

以古典纹饰为基底，融入当代卡通设计语言。

#### 03

##### 可亲可感文物活化

让珍贵文物走出展柜，以亲切姿态走进大众视野。



Part1 **羊的形象提取/应用**

---



## 主形象一览

### 洋洋羊

以四羊方尊的羊首为核心元素，结合器身纹饰，塑造圆润、亲切的卡通形象。青铜绿为主色，点缀金色纹饰，呈现文物质感。

#### 头颈

提取羊角造型，突出“羊”的温顺与吉祥寓意。使用云雷纹环绕一圈。将传统纹样重绘圆润化

#### 身体

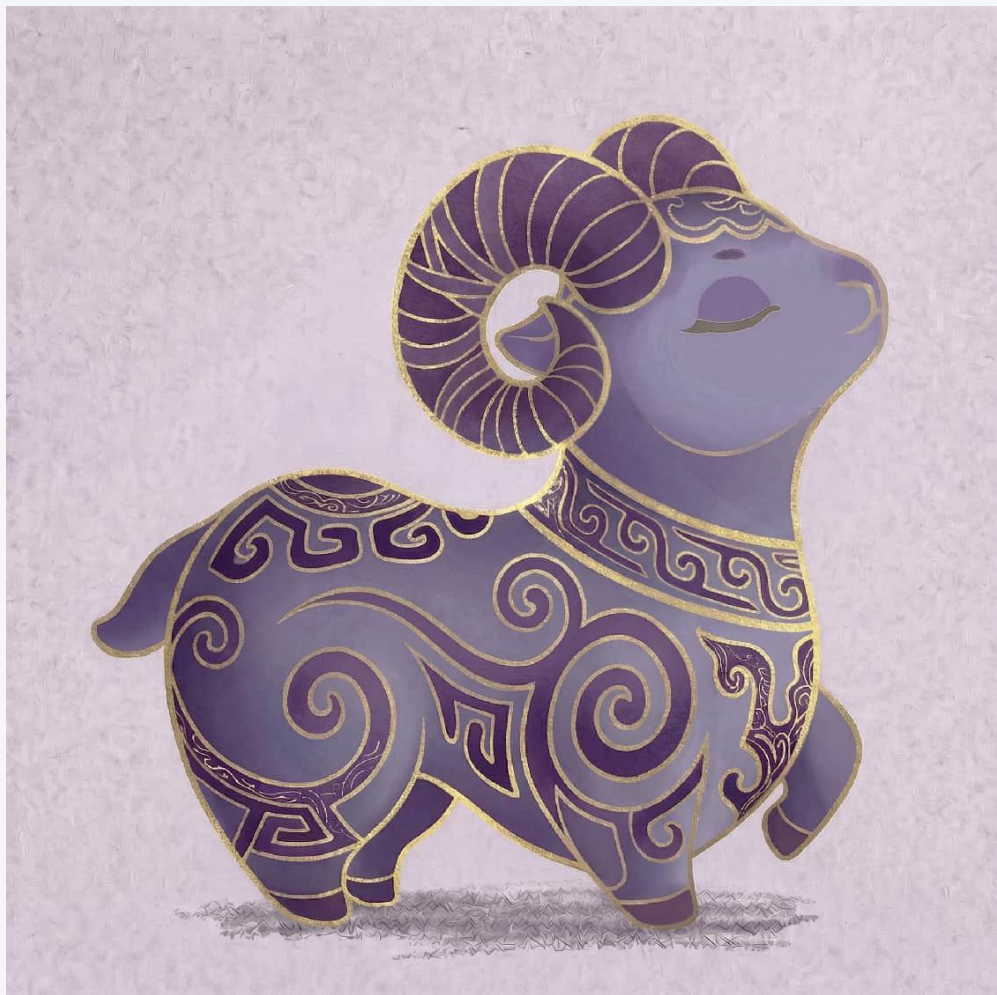
整体造型多用流线型设计增加活力。正面使用兽面纹，身体使用云雷纹、龙纹等典型纹样融合。



# 主形象一览——抽象大眼睛版



主形象一览——高贵傲娇版



## “四羊”荟萃 四色守护 萌态尽显



### 蓝羊

蓝镇西方，  
主威仪，寓意镇宅辟  
邪、稳固长久



### 粉羊

粉映南方，  
主喜乐，寓意热情美  
好、福运绵长



### 黄羊

黄居中央，  
主厚德，寓意富贵安  
康、吉祥守护



### 青羊

青承东方，  
主生机，寓意蓬勃向  
上、平安顺遂

## 3D动态效果



# 产品延展示意



## 产品延展示意



# 产品延展示意



# 产品延展示意



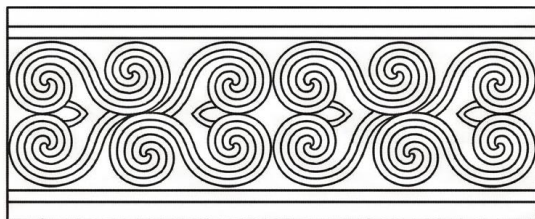


Part2 四羊方尊的设计/应用

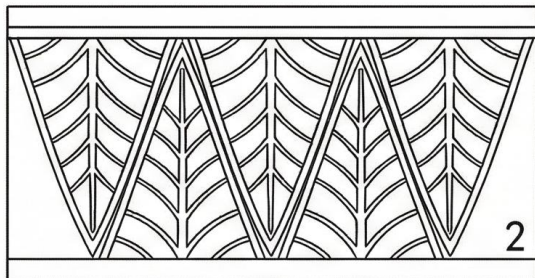
---



# 纹饰提取



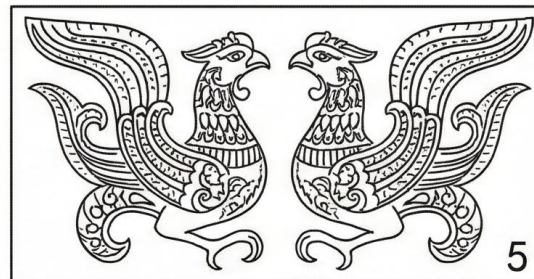
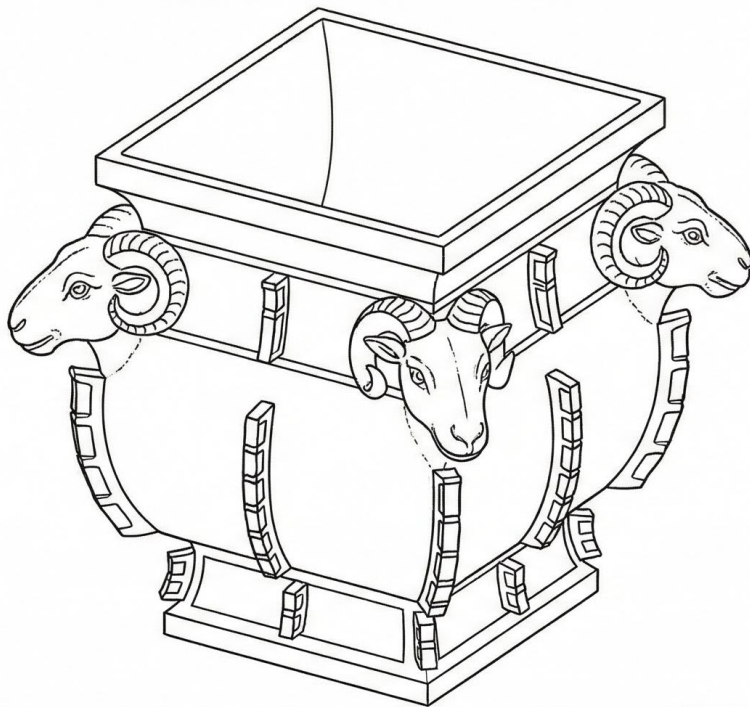
云雷纹 1



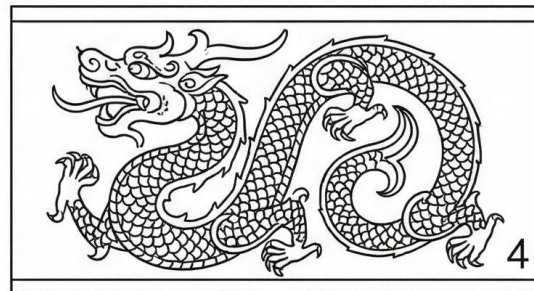
蕉叶纹 2



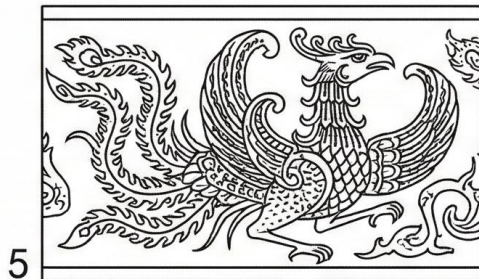
3 兽面纹/饕餮纹



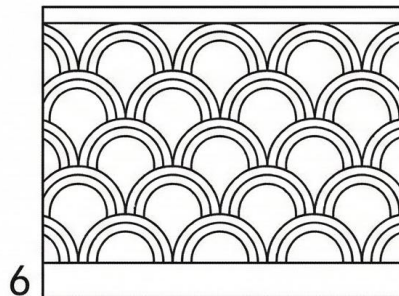
鸟纹/凤纹 5



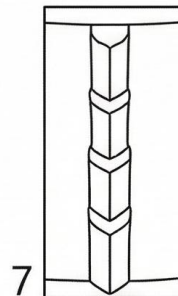
夔龙纹 4



5 鸟纹/凤纹

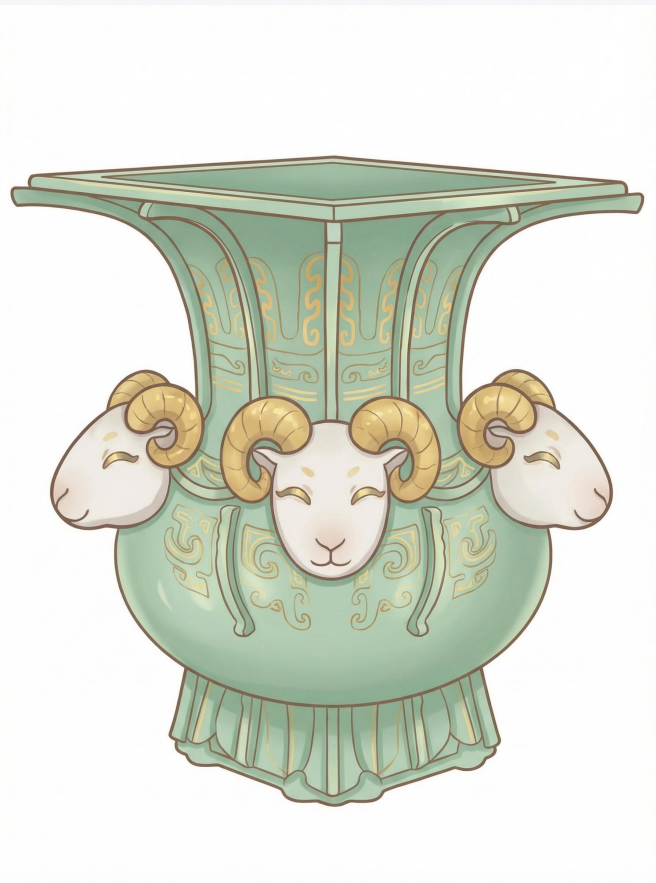


6 鳞纹



7 扉棱

## 主形象一览



大肚版



酷帅版



大眼萌羊版

# 产品延展示意



# 产品延展示意



# 产品延展示意



# 产品延展示意



# 产品延展示意

